

FOTODOKUMENTÁCIA

„Zabezpečenie prístupného akademického prostredia hlavného areálu Ekonomickej univerzity v Bratislave pre študentov so špecifickými potrebami“

Celkový pohľad na miesto rekonštrukcie chodníka



pohľad na námestie pred budovou V2 - hmatové vodiace línie, smerové pásy a varovné pásy pre zrakovo postihnutých na jestvujúcej zámčkovej dlažbe UNIDEKOR – stierkovanie studeným plastom



pohľad na plochu pred AULOU - hmatové vodiace línie, smerové pásy a varovné pásy pre zrakovo postihnutých na jestvujúcej zámčkovej dlažbe UNIDEKOR – stierkovanie studeným plastom



šikmá rampa pred vstupom do budovy V2



Poklopy + napojenie č.3



napojenie č.5 + lavičky a smetné koše



napojenie č.5



napojenie č.6 - miesto ukončenia rekonštrukcie chodníka



chodník pred rampou do budovy V1



chodník rozšírený na 4300mm až po budovu V1 – zruší sa jestvujúce zúženie chodníka v dĺžke 23m



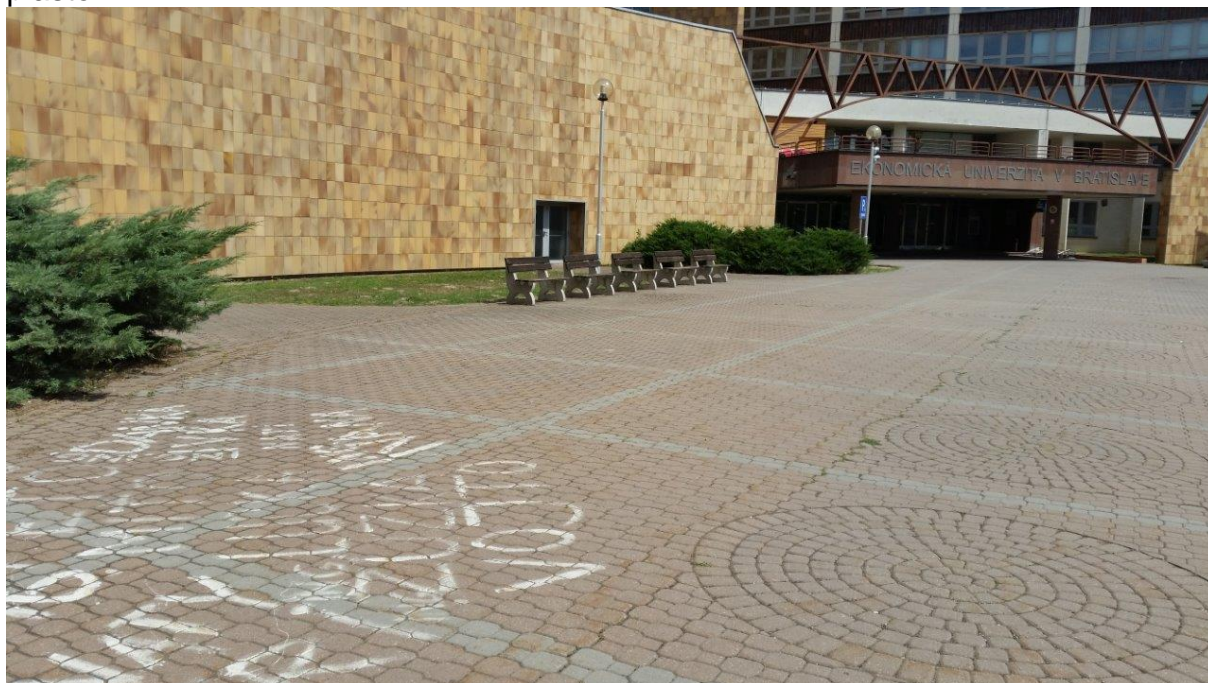
Miesto kde budú použité palisády / 400mm od jestvujúceho chodníka – chodník rozšírený až po budovu V1



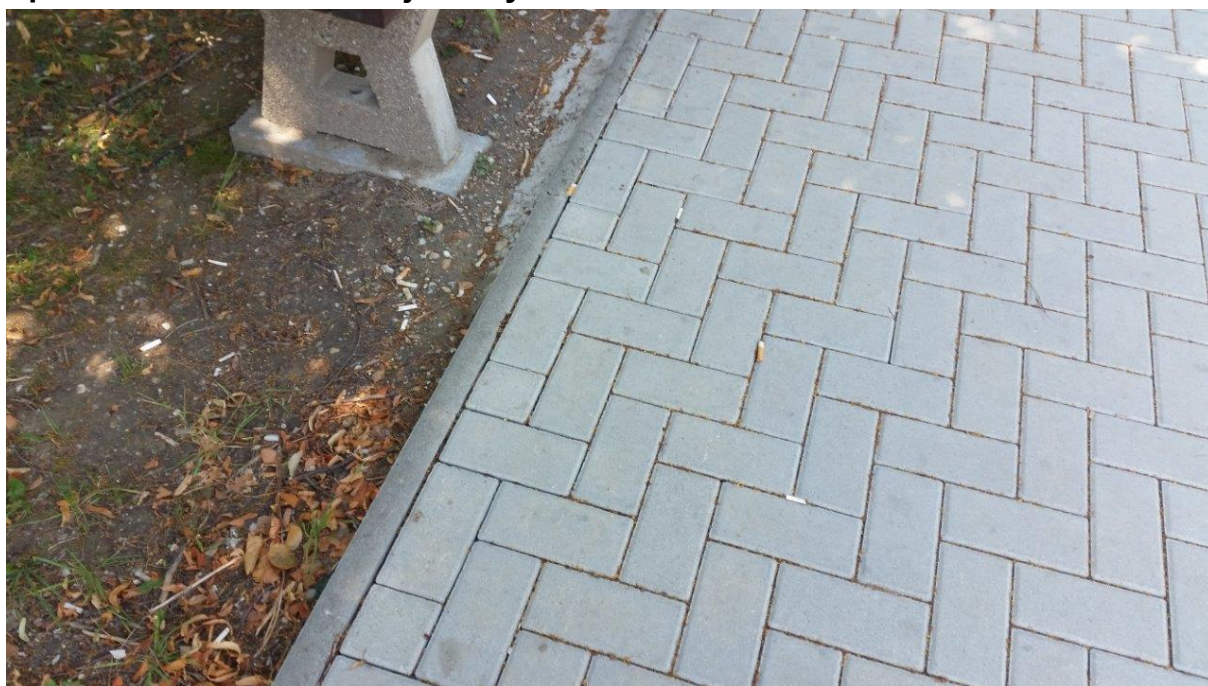
Celkový pohľad od budovy V2 / námestia /



námestie - hmatové vodiace línie, smerové pásy a varovné pásy pre zrakovo postihnutých na jestvujúcej zámkovej dlažbe UNIDEKOR – stierkovanie studeným plastom



Spôsob kladenia zámkovej dlažby



Spôsob kladenia zámkovej dlažby

